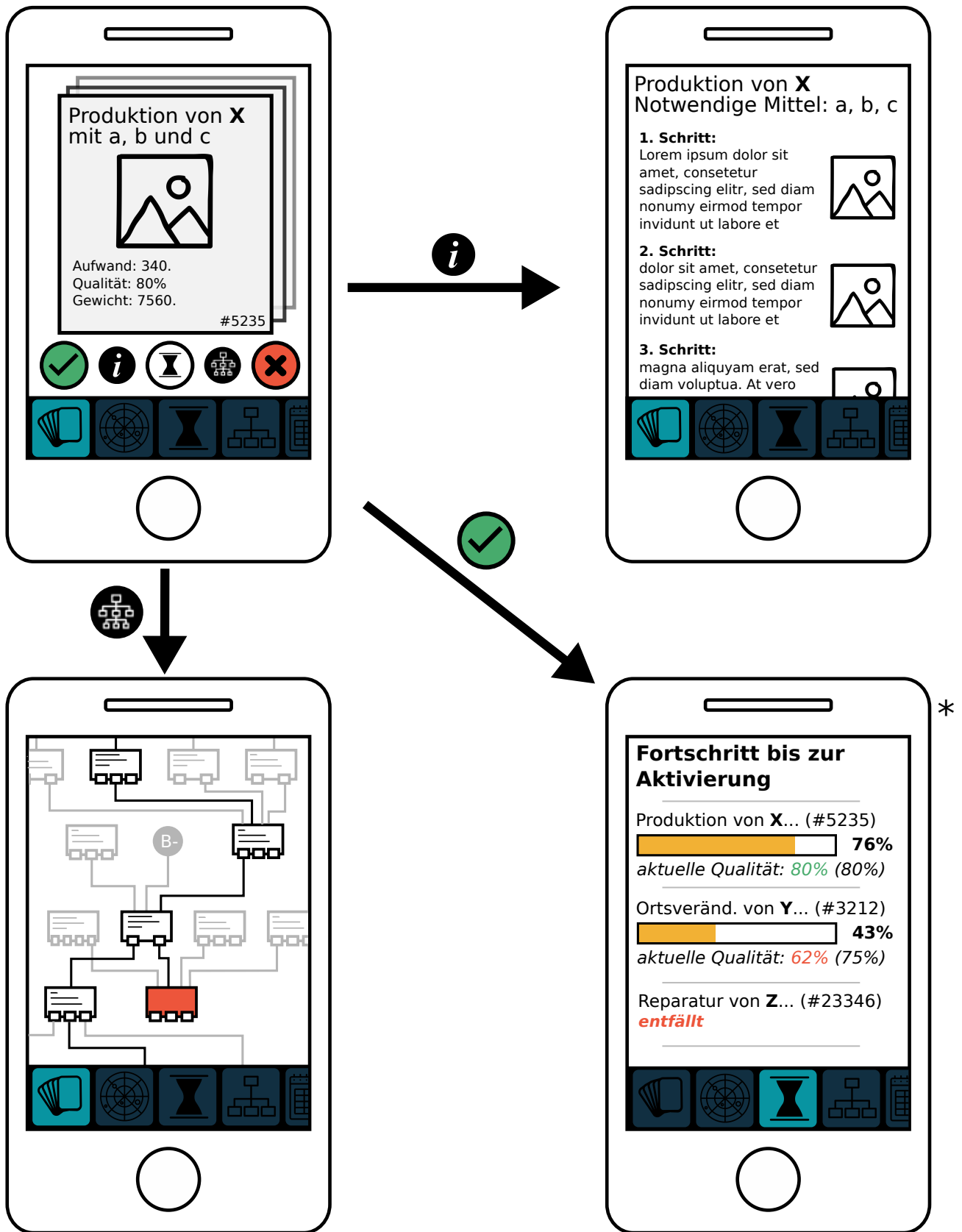


Vorsortierte Tätigkeitsauswahl



* Anmerkung: Die (Prozess-)Qualität einer Tätigkeit ändert sich, durch den Aufwand, welcher zur Deckung ihres Bedarfes notwendig ist - also welchen Tätigkeiten andere Personen sich *nach* der eigenen Zuordnung annehmen. Es ist möglich, dass die eigene Tätigkeit auch *entfällt*, wenn sich im Konfigurationsprozess ein anderer Strang mit höherer Qualität herausstellt.